

Wichtige Bau-Schritte zur Vorbereitung einer K nette zum Technikraum f r Verlegung allen Poolleitungen.

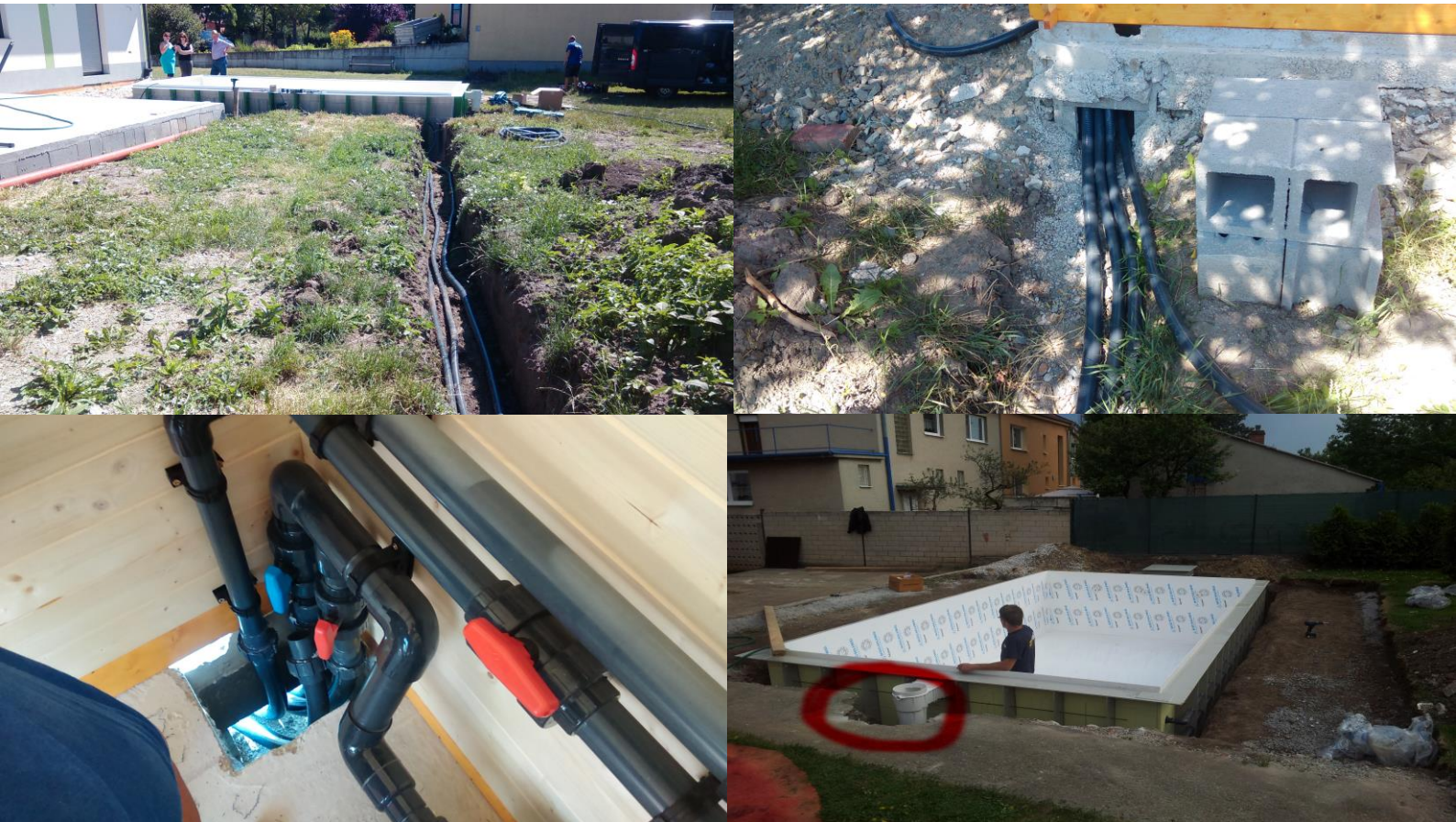


Foto 1. – K nette f r Verlegung den Poolleitungen. K nette muss in der Frosttiefe (- 0,8 m) gegraben werden mit einem leichten (0,2 m / 1m) Gef lle bis zur Schwimmbeckenbetonbodenplatte. K nette muss min 300 mm breit sein und der Bodenbereich der K nette mit 10 cm feinen Sand versch ttet werden.
 Foto 2. u. 3. – Eingang bzw. Verbindung einer K nette zum (oberirdischen) Technikraum.  ffnung muss min. 300 x 300 mm
 Foto 4. – Zus tzliche Erd-Ausgrabung f r den Skimmer. Gilt nur bei Skimmervarianten! Diese Ausgrabung muss min 600 mm von der Schwimmbeckenoberkante tief sein, 500 mm ist diese Ausgrabung Breit und Lang.

Foto 5., 6., 7., 8. u. 9. – Richtige Reihenfolge einer Bauvorbereitung f r Schwimmbecken (Allgemein).

Weitere Informationen bekommen Sie unter unseren Home-Pageseiten oder bei unseren Beratungsteam. Bei Fragen oder Unklarheiten, z gern Sie bitte nicht uns zu kontaktieren. Unser Service-Team ist f r Sie t glich da!



00421 901 700 707



service@schwimmbeckenservice.at