

# PREIS ANGEBOT



# PREIS ANGEBOT

AUFTRAGGEBER

Name: .....  
 Adresse: .....  
 Telefonnummer: .....  
 E-Mail: .....



NKSD: 5966001

01.03.2018

Nr.	Beschreibung	STK	Optional-Einzelpreise exkl. MwSt.	Einzelpreis exkl. MwSt.
1.	<p><u>Einzelstück - Familienschwimmbecken</u></p> <p>Material: UV Beständiges Polypropylen, <b>Materialstärke (Wand 12 mm, Boden 8 mm), Beckenskelett seitlich Versteift mittels PP Rippen 200/51/500mm.</b></p> <p>Form: Längliche mit scharfkantigen Ecken 90°</p> <p>Typ: Mit Skimmer 1. STK. (Breitmaulskimmer 17,5l 452 x 235 mm, Astralpool)</p> <p>Farbe: komplett Weiß (alle Einbaukomponente Weiß)</p> <p>Größe: Außenmaße: 6,4 x 3,4 x 1,5 m (Länge/Breite/Tiefe) Innenmaße: 6,0 x 3,0 m (Beckeninhalt: ca. 27 m³)</p> <p>Zubehör: <b>Schwimmbeckenoberkante kann mittels 4-seitigen robusten Aluminium eloxierten Profil beendet werden. Aufpreis € 496,-.</b> Rohrleitung Peraqua Austria 50 mm, 3+1. STK Einlaufdüsen Multiflow l.t. UNE-13451-1. 1. STK Entleerungs - Saugdüse</p>	1	<p><u>Standardpreis</u> <u>2017</u></p> <p>€ 8.500,-</p>	<p><u>Sonderpreis</u> <u>incl. Rabatt</u></p> <p>€ 7.000,-</p>
2.	<u>Inneneckeinstieg mit rutschfesten Trittplächen u. dekorativer Schweißnaht</u>	1	€ 650,-	incl. Preis !
3.	<u>Römereinstieg über die gesamte Poolbreite mit rutschfesten Trittplächen</u>	0	€ 1.200,-	-
4.	<u>Sitzbank der Länge 1,0 m, Breite 0,4 m, rutschfeste Sitzfläche u. dekorativer Schweißnaht</u>	0	€ 250,-	-
5.	<p><u>Filteranlage</u> besteht aus: <u>Einen Fiberglas Sandfilter DN 500 mm MEGA</u>, 6 – Wege Ventil MEGA, Quarzfiltersand, selbstansaugende <u>Filterpumpe Pentair</u> 10 m3/St bei 8WS 0,37 kW/240 V.</p> <p>Filterpumpen Pentair bestehen aus hochwertigen Materialien mit sehr langer Lebensdauerkraft (Edelstahlwelle) extrem geräuscharm u. hohe hydraulische Leistungsfähigkeit, Pumpen Pentair sind mit übersichtlichen und leicht zugänglichen Grobfilter ausgestattet. Pumpen sind auch für Salzwasser geeignet. Incl. Preis ist auch Verbindungsmaterial, Manometer mit Silikon-öl gefüllt.</p>	1	<p><u>Standardpreis</u></p> <p>€ 950,-</p>	incl. Preis !
6.	<u>Frachtkosten</u> 000 km + Retourfahrt, ohne Kranarbeiten, Pauschalpreis 1 km / € 1,30	0	€ 000,-	-
7.	<u>Unterwasserbeleuchtung</u> LED Scheinwerfer RGB 30W 12V PAR56 (Wechselstrom) Strahlungswinkel 140° Atarion by Eolia, Trafo 230V, 90cm langes Kabelschutzrohr, komplett mit Scheinwerferset und Montage.	0	€ 600,-	-
8.	<u>Unterwasserbeleuchtung</u> Halogenscheinwerfer 300W 12V (Wechselstrom) Strahlungswinkel 140° Astralpool® Made in Spain, Trafo 230V, 90cm langes Kabelschutzrohr, komplett mit Scheinwerferset und Montage	0	€ 330,-	-
9.	<u>Wanddämmung</u> des Pools URSA <u>XPS 30 mm</u> , Montage EXW Herstellwerk.	1	€ 300,-	incl. Preis !
10.	<u>Gegenstromanlage</u> GSA 70m3/St (2,2kW) FlowJET-70, Vor- u. Nachmontagesatz bestehend aus Kunststoff-Einbaugehäuse mit regulierbarer Düse und Druckschalter, Schrauben, Dichtungen, PVC Ventile und kompletten Einbau (Montage).	0	€ 1.390,-	-
11.	<u>Gegenstromanlage</u> GSA 90m3/St (4,0kW) Kripsol, Vor- u. Nachmontagesatz bestehend aus Kunststoff-Einbaugehäuse mit regulierbarer Düse und Druckschalter, Schrauben, Dichtungen, PVC Ventile und kompletten Einbau (Montage).	0	€ 1.650,-	-
12.	<u>Automatische Salzanlage</u> ASIN AQUA Salt®, mit Anzeige des Cl. und % Produktion, selbstreinigender Zelle aus Titan, Möglichkeit der Einstellung der Leistung bzw. Produktion des freien Chlors. Incl. Preis ist Montage der Anlage.	0	€ 1.400,-	-
13.	<u>Automatische Wasseraufbereitung</u> ASIN AQUA pH + Cl. ( <b>All in One</b> ) Misst den pH und Cl Wert und hält diese Werte mittels einer pH u. Rx Sonde auf den eingestellten Wert. Dosierte Desinfektionsmittel wobei sich alle Angaben an übersichtlichen Display anzeigen. Einfache Einstellung und Handhabung - Es ist eine verlässliche Anlage! <b>Anlage spricht mit Ihnen Deutsch mittels farbigen Touch-Display!</b>	0	€ 1.600,-	-
14.	<u>Technischacht</u> aus homogenem Polypropylen begehbar, Einstiegsleiter, PP Deckel, mit Abmessungen von: 1.600 x 1.300 x 1.200 + 200 mm	0	€ 800,-	-
15.	<u>Technischacht für Gegenstromanlage</u> aus homogenem Polypropylen begehbar, Deckel, mit Abmessungen von: 1.200 x 800 x 800 mm	0	€ 350,-	-
16.	<u>Vorbereitung an Heizsystem</u> mittels sog. Bypass Set (2. T-Stücke, 3. STK Absperrhähne) incl. Montage	0	€ 200,-	-
17.	<u>Wärmetauscher</u> V4A Typ: Hi-Flow75, (75 kW/St.) Leistungsmerkmal ab 70°C Temperaturdifferenz, nicht an Salzwasser geeignet, Preis incl. Montage.	0	€ 900,-	-
18.	<u>Wärmetauscher</u> zu Niedertemperaturheizungssysteme - Volltitan Typ: Dapra 76 kW. Optimale Leistung schon ab 40°C Temperaturdifferenz, an Salzwasser geeignet, Preis incl. Montage (Schwimmbadseite)	0	€ 1.200,-	-
19.	<u>Wärmepumpe</u> Hi-Flow 7, 230V, COP 6,25, ca. 0,90kW/7kW, Manometer, Digitaler Display, an Salzwasser geeignet, sehr hohe Leistungskraft und Lebensdauer. Kompressor HITACHI™	0	€ 1.310,-	-
20.	<u>Wärmepumpe</u> Hi-Flow 10, 230V, COP 6,25, ca. 1,5kW/10kW, Manometer, Digitaler Display, an Salzwasser geeignet, sehr hohe Leistungskraft und Lebensdauer. Kompressor HITACHI™	0	€ 1.590,-	-

21.	<u>Wärmepumpe</u> Hi-Flow 13, 230V, COP 6,25, ca. 2,0kW/13kW, Manometer, Digitaler Display, an Salzwasser geeignet, sehr hohe Leistungskraft und Lebensdauer. Kompressor HITACHI™	0	€ 1.750,-	-
22.	<u>Massagejet</u> – enthält 4 Massagedüsen, Umwälzpumpe mit Leistung von 14m³/St 220V. Separate Saugleitung DN 63mm und Druckleitung DN 50mm. Incl. Montage. Ohne Elektroanschlussarbeiten.	0	€ 1.250,-	-
23.	<u>Tauchpumpe</u> – zur optimaler Beckenentleerung mit 4 m PVC Schlauch	0	€ 220,-	-
24.	<u>Rollladenschacht</u> für die Welle und Lamellen einer Rollabdeckung. Achtung! Das Pool vergrößert sich in der Außenlänge um 1.000 mm!	0	€ 1.450,-	-
25.	<u>Lamellenabdeckung</u> aus PVC mit Elektroantrieb 12V / 200W, Geschwindigkeit 5. Drehungen / Min., Welle besteht aus hochwertigen AlMg3 mit Einbauteile aus AISI 304, Welle DN 160mm, incl. Montage und Steuerung SIEMENS, ohne Elektroarbeiten. Fläche 6,0 x 3,0m (18 m²)	0	€ 4.500,-	-
Gesamtpreis exkl. 20% MwSt.			€ 7.000,-	-

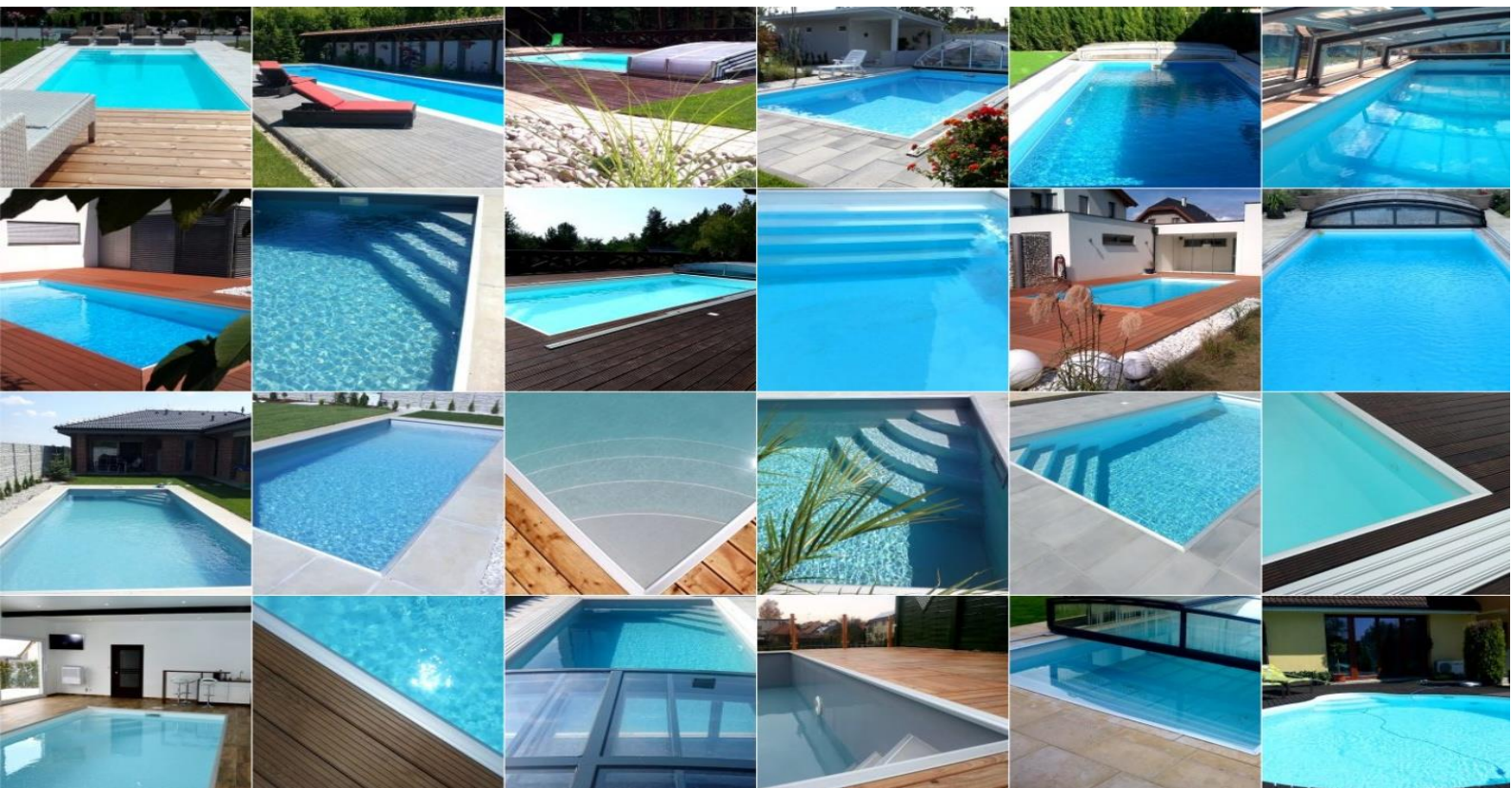
Außerhalb der Tschechischer Republik wird keinerlei Anschlussarbeiten an Versorgungsleitungen durchgeführt. Es gelten unsere AGB ausschließlich und im Vollem Umfang! Voraussetzung für die Montage des Schwimmbades ist ein ebener und entsprechend befestigter Untergrund. Alle Preise verstehen sich ohne Stemm- u. Grabarbeiten. Die Währe bleibt bis zur vollständiger Bezahlung unser Eigentum und kann bei Zahlungsverzug jederzeit abmontiert werden. Die Schwimmbadanlage empfehlen wir in Ihre Hausversicherung beifügen.

Preis exkl. 20% MwSt.: € 7.000,00  
 20% MwSt.: € 1.400,00  
 Preis incl. MwSt.: € 8.400,00 **STANDARDPREIS**

**schwimmbecken** rs  
 www.schwimmbeckenrs.com info@schwimmbeckenrs.com  
 www.polypropylenschwimmbecken.at



**ENDPREIS incl. Extra Bonus Rabatt : € 7.700,00**



### POLYPROPYLENSCHWIMMBECKEN MIT SKIMMER

Das Skimmersystem ist eine preiswerte und einfache Schwimmbeckenlösung. Das Wasserniveau liegt in etwa 10 – 15 cm unter der Pooloberkante. Skimmer, oft auch Oberflächensauger genannt ist eine Einheit knapp unter der Pooloberkante montiert. Nur unsere Polypropylenschwimmbecken sind an seiner Oberkante mittels einen robusten Aluminiumprofil beendet was eine schöne und einfache Verbindung mit Ihrer Poolumrandung ermöglicht.

Nur unsere Polypropylenschwimmbecken bestehen aus einer Wandstärke 12 mm.

Sofern Fragen oder Unklarheiten bestehen, zögern Sie bitte nicht uns erneut zu kontaktieren.

Mit freundlichen Grüßen

**Schwimmbecken RS Team 00421 / 901 700 707 00421 / 910 912 083**

**schwimmbecken** rs  
 www.schwimmbeckenrs.com info@schwimmbeckenrs.com  
 www.polypropylenschwimmbecken.at

