

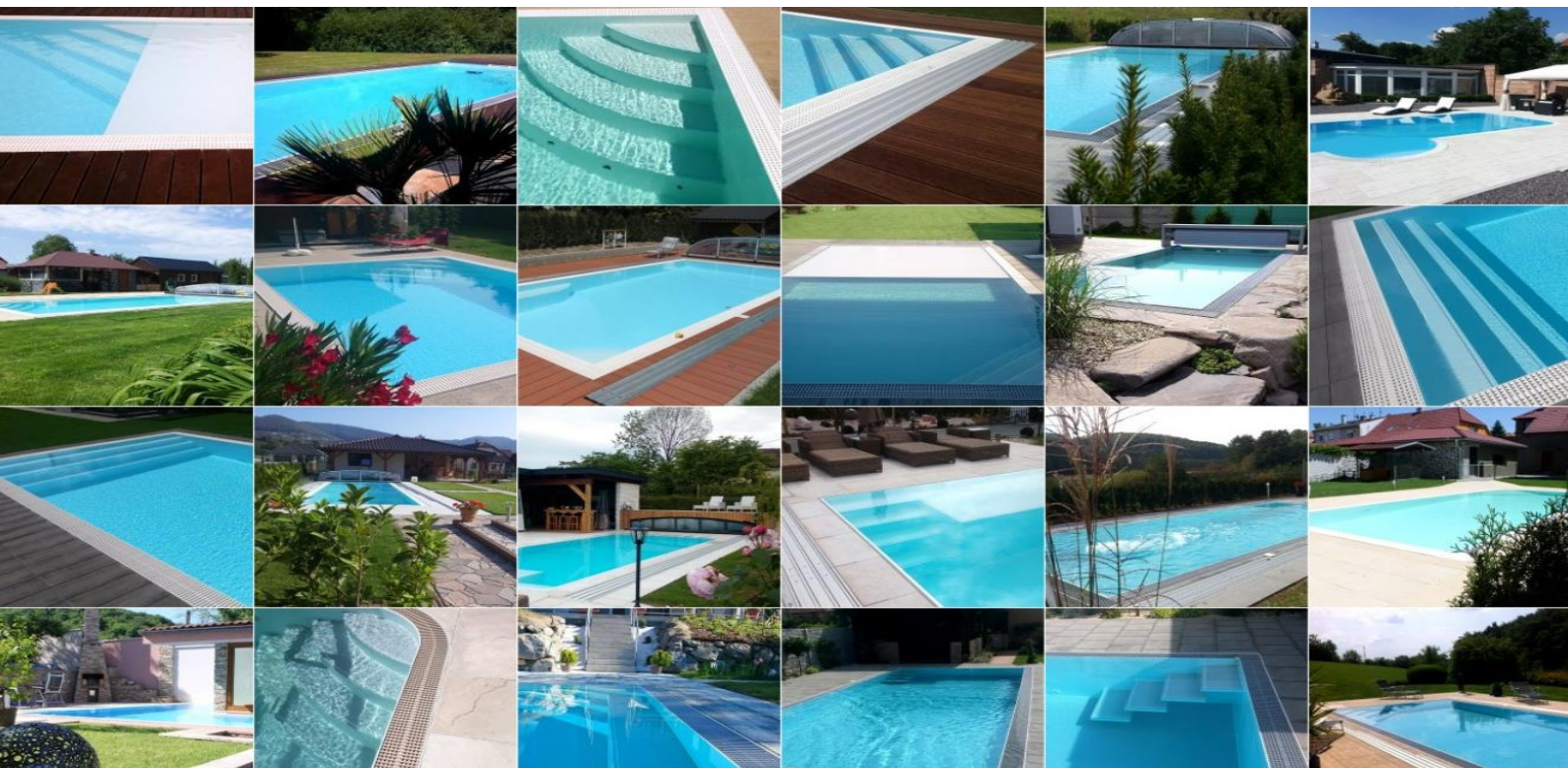
PREISLISTE 2017

Polypropylen Schwimmbecken mit Überlaufrinne

Innenmaß (Länge x Breite x Tiefe)	Preis in EUR ohne MwSt.
5,0 x 3,0 x 1,5 m	€ 9.600,-
5,5 x 3,4 x 1,5 m	€ 9.850,-
6,0 x 3,0 x 1,5 m	€ 10.100,-
6,5 x 3,4 x 1,5 m	€ 10.350,-
7,0 x 3,0 x 1,5 m	€ 10.600,-
7,5 x 3,4 x 1,5 m	€ 10.950,-
8,0 x 3,0 x 1,5 m	€ 11.300,-
8,5 x 3,4 x 1,5 m	€ 11.500,-
9,0 x 3,0 x 1,5 m	€ 11.700,-
9,5 x 3,4 x 1,5 m	€ 11.950,-
10,0 x 3,0 x 1,5 m	€ 12.200,-
10,5 x 3,4 x 1,5 m	€ 12.450,-
11,0 x 3,0 x 1,5 m	€ 12.700,-
11,5 x 3,4 x 1,5 m	€ 12.950,-

Diese Preise beinhalten folgende Grundausstattung:

- Beckenskelett aus 12 mm Wandstärke, 8 mm Bodenstärke, 51 mm seitliche Versteifungen
- Sandfilteranlage, Filterpumpe 10 – 15m³/St., 6 – Wege Ventil
- Ausgleichsbehälter mit mechanischer Wassernachspeisung, PVC Gitterrost in Weiß, Einlaufdüsen, Saugdüse, PVC Leitungen PN16 bis zu 10m
- EckEinstieg mit rutschfester Trittlfläche und dekorativer Schweißnaht
- Wanddämmung des Pools mittels XPS Platten 30 mm
- Montage der Filteranlage



PREISLISTE 2017

Polypropylen Schwimmbecken mit **Skimmer**

Innenmaß (Länge x Breite x Tiefe)	Preis in EUR ohne MwSt.
5,0 x 3,0 x 1,5 m	€ 5.600,-
5,5 x 3,4 x 1,5 m	€ 5.850,-
6,0 x 3,0 x 1,5 m	€ 6.100,-
6,5 x 3,4 x 1,5 m	€ 6.350,-
7,0 x 3,0 x 1,5 m	€ 6.600,-
7,5 x 3,4 x 1,5 m	€ 6.950,-
8,0 x 3,0 x 1,5 m	€ 7.300,-
8,5 x 3,4 x 1,5 m	€ 7.500,-
9,0 x 3,0 x 1,5 m	€ 7.700,-
9,5 x 3,4 x 1,5 m	€ 7.950,-
10,0 x 3,0 x 1,5 m	€ 8.200,-
10,5 x 3,4 x 1,5 m	€ 8.450,-
11,0 x 3,0 x 1,5 m	€ 8.700,-
11,5 x 3,4 x 1,5 m	€ 8.950,-

Diese Preise beinhalten folgende Grundausstattung:

- Beckenskelett aus 12 mm Wandstärke, 8 mm Bodenstärke, 51 mm seitliche Versteifungen
- Sandfilteranlage, Filterpumpe 10 – 15m³/St., 6 – Wege Ventil
- Breitmaul-Skimmer, Einlaufdüsen, PVC Leitungen PN16 bis zu 10m
- EckEinstieg mit rutschfester Trittlfläche und dekorativer Schweißnaht
- Wanddämmung des Pools mittels XPS Platten 30 mm
- Montage der Filteranlage

